

Seiden-Meterware

...die neuen Effektivollen!



Chiffon 6

Eine wunderschöne Seide mit höherer Webdichte als der hauchzarte Chiffon 3,5. Verglichen mit Georgette besitzt sie eine gleichmäßigere Oberfläche. Der angenehm weiche Griff und der schöne Fall machen diese Seide sehr attraktiv. Chiffon 06 eignet

sich hervorragend für ganz leichte, transparente Sommerblusen und wird gerne für elegante Schals und Tücher gewählt. Chiffon 06 kann durch die relativ glatte Oberfläche gut bemalt und bedruckt werden. Filzerinnen schätzen die hervorragenden Eigenschaften des Chiffons 06 für die beliebte Nuno-Filztechnik, bei der ein feiner Seidengrund flächig oder partiell mit feiner Wolle belegt und verfilzt wird. Die Filzarbeit gelingt ähnlich gut wie bei Chiffon 3,5. Da der Stoff aufgrund seines höheren Stoffgewichtes nach dem Filzen deutlicher sichtbar bleibt, erhalten Sie auf der Stoffseite eine attraktive moosähnliche Oberfläche.

Best.Nr.	ca. Breite	Ballenl. g/m	ca. ab 1m	€ ab 6m	€ Ballen €/m
6002	92	24 45m	10,85	8,95	7,65

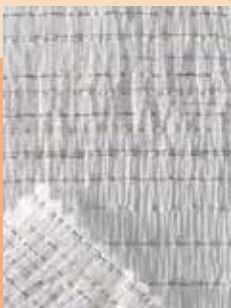


Crinkle Chiffon 5 Lurex

(95% Seide/5% Lurex) Auffallender Crinkle Chiffon mit hauchfeinen Lurexstreifen in sieben verschiedenen Farben. Für alle Seidenmal- und Färbetechniken geeignet. Der hochwertige Lurexfaden nimmt sogar beim Bügeln mit hohen Tem-

peraturen keinen Schaden. Auch fürs Nuno-Filzen sehr gut geeignet.

Best.Nr.	ca. Breite	Ballenl. g/m	ca. ab 1m	€ ab 6m	€ Ballen €/m
60558	140	30 38m	17,90	16,40	14,90



Crinkle Chiffon 5 Lurex

(95% Seide/5% Lurex) Leichter, verspielter Crinkle Chiffon mit hauchfeinen verschieden farbigen Lurexfäden. Durch die Kombination von Crinkle-Effekt in Längsrichtung und Streifen in Querrichtung entsteht eine besonders interes-

sante und ungewöhnliche Oberflächenstruktur.

Best.Nr.	ca. Breite	Ballenl. g/m	ca. ab 1m	€ ab 6m	€ Ballen €/m
60559	140	34 38m	16,40	14,85	13,50



Crêpe Satin 16 Lurex

(97% Seide/3% Lurex) Luxus der Extraklasse! Wunderschöner gänzender Crêpe Satin 16 mit zarten Längsstreifen aus Lurex, abwechselnd in Gold und Silber. Ideal für besonders edle Blusen und festliche Stolen.

Best.Nr.	ca. Breite	Ballenl. g/m	ca. ab 1m	€ ab 6m	€ Ballen €/m
60552	140	95 38m	28,00	26,60	25,20



Georgette Jacquard 19 Tosca

Dieser neue Georgette-Jacquard ist eine besonders leichte, Jacquard gewebte Seide, mit Blüten und Paisley, in leicht transparenter Optik. Bemalt oder gefärbt mit herrlichen Licht-Effekten!

Von Kleidung bis Deko geeignet.

Best.Nr.	ca. Breite	Ballenl. g/m	ca. ab 1m	€ ab 6m	€ Ballen €/m
60563	112	90 45m	22,25	20,25	18,40



Crinkle Crêpe 24 Limao

Dieser Crêpe wirkt wie eine schwere Pongé mit feiner Waffelpiqué-Optik. Sehr gut geeignet für Konfektion. Alle bekannten Mal- und Färbetechniken anwendbar.

Best.Nr.	ca. Breite	Ballenl. g/m	ca. ab 1m	€ ab 6m	€ Ballen €/m
60555	112	110 45m	33,00	31,35	29,70



Cloqué 26 Quadro

(90% Seide/10% Lycra) Mit Lycra in Kette und Schuß! Extravagant ist diese neue Seidenqualität und damit der Träger dieser Cloqué gewebten weich und satt fallenden Seide.

Best.Nr.	ca. Breite	Ballenl. g/m	ca. ab 1m	€ ab 6m	€ Ballen €/m
60553	112	140 38m	39,90	37,95	35,90

Seidenmuster-Service

Größe ca. 95 x 140 mm. je St/€ 0,30

Nähzubehör



Schrägband

...in Crêpe Satin 12,5, zum Einfassen von Kleidung, Heimtextilien, Decken usw. schräg geschnitten, doppelt gefalzt in weiß. Breite 2,5cm Nr. 6407 € 3,15

Schere für Seide

Wir haben viele Scheren für Sie getestet: Diese Allzweckschere hatte das beste Ergebnis für sauberen Schnitt auch bei dem leichtesten Seidengewebe. Nr. 2481 € 6,95



Crêpe Satin Jacquard, weiß

...die beliebtesten Jacquardseiden! Die Gestaltung mit fließenden Seidenmalformen erzeugt auf dem eingewebten Muster einzigartige edle Glanzeffekte! Abbildungen mit Musterfärbung.

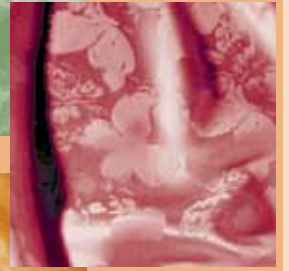
Meterware	ca. Breite	Ballenl. g/m	ca. ab 1m	€ ab 6m	€ Ballen €/m
92	70	45m	26,30	24,00	21,80



607026 Ciro



607028 Kik



607027 Mori

Seide trifft Leinen



Jacquard 28 Abida

64% Leinen, 36% Seide, naturweiß. Eine Variante der Seidenmischgewebe ist das Jacquardgewebe, mit dekorativen Design »Abida«. Testen Sie es! Denn es ist eine tolle Gewebekombination mit herrlichem Naturcharakter und Färbefekt! Ideal für Zwei-Färbverfahren.

Best.Nr.	ca. Breite	Ballenl. g/m	ca. ab 1m	€ ab 6m	€ Ballen €/m
607002	120	135 45m	29,00	27,55	26,10



Jacquard 28 Akila

64% Leinen, 36% Seide, naturweiß. Diese außergewöhnliche Neuheit schimmert dezent mit zarten Lichtpunkten leicht changierendem mit einem dekorativen Muster. Ein edel, antik wirkendes Gewebe. Ideal für Zwei-Färbverfahren.

Best.Nr.	ca. Breite	Ballenl. g/m	ca. ab 1m	€ ab 6m	€ Ballen €/m
607003	120	135 45m	29,00	26,30	23,90

Meterware

Seide trifft Viskose

2-Lagen-Chiffon 17,5 Irm

(70% Seide/30% Viskose)
Hier wurden 2-Lagen-Chiffon mit einem geheimnisvoll zarten Rispenmuster verbunden. Durch diese Kombination erscheint das Muster dezent bei allen Färbungen. Besonders geeignet für leichte Blusen und Dekos. Ideal auch für Zweifärbverfahren!

Best.Nr.	ca.		Ballenl.	€		Ballen €/m
	Breite	g/m		ab 1m	ab 6m	
60565	138	100	38m	24,50	23,30	22,00



Brokat 37 Asisa

63% Seide, 37% Viskose, naturweiß. Dieses in Brokat-Webart hergestellte hat ein herrliches Blatt-Rispen-Design! Auch bei einfacher Färbung erscheint das Muster plastisch auf dem Gewebe. Ideal auch für Zwei-Färbverfahren.

Best.Nr.	ca.		Ballenl.	€		Ballen €/m
	Breite	g/m		ab 1m	ab 6m	
6063	112	190	45m	33,90	32,20	30,50



SeidenSamt

18% Seide / 82% Viskose. Ideal für die Seidenmalerei, Airbrush und Färberei. Der Flor aus Viskose ist sehr dicht, dadurch kommen die Farben schön zur Geltung. Die Seide auf der Unterseite sorgt für den fließenden Fall. Seidensamt hat eine sehr hohe Farbaufnahme. Gut geeignet für Bekleidung, Kissen, Schals und Dekos. Ballenlänge ca. 28m.

Best.Nr.	ca.		€	€	Ballen €/m	
	Breite	g/m				ab 1m
6067	weiß	110	180g	22,70	19,50	16,65
606799	schw.	115	180g	23,80	20,15	17,30

Beschreibung der Seidenqualitäten!

Pongee-Seide

Pongee ist ein leichtes, glattes Gewebe aus Naturseide (Taftbindung). Diese Seide ist universell verwendbar und für nahezu alle Techniken und Farben der Seidenmalerei geeignet.

Zum Beispiel, eine gute Pongee 5 hat mehr als sechs Kettfäden und fast fünf Schussfäden pro Millimeter! In jedem Meter 90cm breiter Pongee 05 sind mehr als 10.000 laufende Meter Seidengarn verwebt! Dieses feine Gewebe aus China ist einfach ein Wunder der Webkunst, konkurrenzlos in der Welt!

Bei gleicher, glatter Webstruktur gibt es diese Seide in unterschiedlichen Webstärken:

Pongee 5 & 6 ...leichte Qualität mit Transparenz. Eine Seide für den Einsteiger. Geeignet für Tücher, Schals, Passep.-Karten, Fensterdeko usw.

Pongee 8 & 10 ...mittlere Qualität. Sehr gut geeignet für Tücher, Schals, Bilder, Broschen, Passep.-Karten, Lampen, leichte Blusen und Kleider, Kissen, Fensterdeko, als Futterstoff usw..

Pongee 12 ...schwere und feste Qualität, taftähnliche Seide. Eignet sich gut für Kissen, Lampenschirme, Bilder, Paravents, Kleidung, Fensterdeko usw. Die unterschiedliche Stärke und damit die unterschiedliche Dichte der Pongeeside hat für die Seidenmalerei eine zusätzliche Bedeutung: Die flüssigen Seidenmalfarben fließen auf einer leichten Pongee (5 und 6) schneller als auf einer schweren Pongee. Aber je schwerer die Pongeeside ist, um so intensiver wirkt die Farbe, sie erhält mehr Tiefe.

Chiffon & Crêpe Georgette (Mousseline)

Chiffon und Crêpe Georgette sind schmeichelnd zarte, durchscheinende Kreppgewebe (Taftbindung). Crêpe Georgette ist etwas schwerer als Chiffon. Die Seiden sind knitterarm und rutschen kaum. Alle herkömmlichen Seidenmaltechniken lassen sich gut verwirklichen. Trotz der Transparenz des Chiffons kommen die Farben gut zur Geltung. Er ist sehr gut geeignet für Tücher und Schals, feine Abendgarderobe, gefütterte Röcke, Brautkleider, Schleier, Fenster- und Raumdeko usw..

Crinkle Chiffon hat den beliebten Knittereffekt. Verwendungsmöglichkeiten sind die gleichen wie bei Chiffon.

Georgette-Seide besteht ausschließlich aus stark gedrehten Seidengarnen, die dieser Qualität ihre charakteristische Optik und den unverwechselbaren Griff verleihen. Die Georgette-Garne verschlucken das Licht förmlich, so dass Georgette sehr edel matt schimmert. Durch die Dehnbarkeit der gedrehten Garne passt sich Georgette auch ohne Lycra-Anteil leicht der Körperform an. Die leichten Georgettes weisen eine einzigartige Transparenz auf und sind trotz der offenen Webart ertaunlich robust.

Crêpe de Chine-Seide

Oft wird sie auch als »Königin der Seide« bezeichnet. Sie hat eine zart schimmernde Oberfläche und ist sehr angenehm auf der Haut zu tragen.

Crêpe de Chine ist ein knitterarmes Gewebe mit fließendem Fall, deshalb besonders gut für Bekleidung geeignet. Durch das leicht überdrehte Garn erhält sie einen gekräuselten Charakter (Taftbindung). Die körnige Webart verhindert auch weitestgehend das Verrutschen, dadurch ist sie hervorragend drapierfähig.

Es lassen sich alle Seidenmaltechniken sehr gut verwirklichen. Sie ist bestens geeignet für Tücher, Schals, Bilder, Broschen, Karten, Lampen, Bekleidung, Kissen, Fensterdeko, Bettwäsche usw.

Crêpe Satin-Seide

Crêpe Satin ist das Gewebe mit den zwei »Gesichtern«! Sie ist auf der rechten Seite glatt und stark glänzend wie Satin, und auf der linken Seite ähnelt sie dem Crêpe de Chine. Crêpe Satin vereinigt also die luxuriös-edle Glanzoptik einer »echten« Satinseide mit der Knitterarmut und der hervorragenden Drapierfähigkeit des Crêpe de Chine. Durch die hohe Faserdichte in der Oberfläche wirken die Seidenmalfarben besonders intensiv. Auf dieser Seide zu arbeiten ist eine besondere Freude! Der Einsatzbereich ist hier vielfältig. Crêpe Satin ist gut verwendbar für Tücher, Schals, Lampen, Dessous, Blusen, Abendkleidung, Kissen, Fensterdeko, Bettwäsche, Decken usw.

Taffeta & Fuji Silk (Spunsilk)

Spun Silk ist gesponnene Seide aus kurzen Haspelseidenfäden. Stoffe daraus sind weichfließend und erhalten durch das Waschen eine samtige Oberfläche.

Taffeta ist ein leicht strukturiertes, dennoch glattes Seidengewebe im mittleren Stoffgewichtsbereich (Taftbindung). Die Seide hat ein zart glänzendes Aussehen und einen leicht körnigen Griff. Sie läßt sich durch die feine Struktur sehr gut bemaßen und bekommt dadurch einen interessanten Glanz.

Fuji Silk hat wenig Glanz, ist sehr weich und entwickelt durch mehrmaliges waschen schnell die bekannte Waschseidenoptik. In der neuen schweren Qualität hat sie eine noch edlere Optik. Sie eignet sich besonders hervorragend für anspruchsvolle Konfektion.

Beide Seiden-Qualitäten sind durch ihre Festigkeit sehr gut geeignet für die Bekleidung, Fensterdeko, Tischdecken, Bilder, Lampenschirme, Kissen, Kravatten, Hemden, Cocktailkleider, Abendkleider, als Futterstoff, usw..

Twill-Seide

Seiden-Twill ist ein leicht glänzender Stoff mit diagonal verlaufender Struktur (Körperbindung). Diese Seide fällt gut, glatt und weich. Dampffixierbare Farben verleihen dieser Seide einen besonderen Glanz. Twill knittert wenig und kann deswegen hervorragend für Tücher und fließende Kleidung verwendet werden, ist aber auch für Kissen, Broschen, Karten, Fensterdeko, Futterstoffe usw. geeignet. Lampenschirme sollten damit nicht bezogen werden.

Tussahseiden

Honanseide ist eine matte, naturfarbene und wenig glänzende, aber sehr strapazierfähige Seide (Taftbindung). Sie ist handgewebt mit kleinen Fadenverdickungen.

Antung 16 hat einen ähnlichen Charakter wie Honanseide mit einer gleichmäßigeren Oberfläche. Beide Seidenqualitäten sind hervorragend geeignet für Bekleidung, Lampen, Fensterdeko, Kissen usw..

Bourette-Seide

Die Bourette-Seide wird aus Kurzfasern gesponnen (Taftbindung). Dennoch handelt es sich um einen wertvollen Rohstoff. Sie fällt etwas unregelmäßig und noppig aus. Die Bourette-Seide ist glanzlos, aber ein wunderschönes weiches Gewebe, das angenehm auf der Haut zu tragen ist. Sie ist für den gesamten Bekleidungsbereich, sowie Heimtextilien hervorragend geeignet.

Doupion-Seide

Doupion ist eine Wildseide mit glänzender, leicht noppiger Oberfläche.

Die chin. Doupion 17 ist abgekocht und verändert ihren Griff durch das Handwaschen nicht. Die Seide ist besonders gut geeignet für edle Kleidung, Abendgarderobe, Hochzeitskleider, Fensterdeko, Kissen, Bettwäsche, Decken usw.

Seidenjersey

Seidenjersey ist ein elastischer Seidenstoff, auch Trikotstoff genannt. Er wird bei uns ausschließlich als Schlauchware angeboten. Seidenjersey wird nicht gewebt, sondern der feine Seidenfaden wird gestrickt (gewirkt), dies ist der Grund für die hohe Elastizität dieses Stoffes. Der Seidenjersey ist für Gesundheitsbewußte, hält warm und ist dennoch sehr dünn und leicht. Er nimmt sehr viel Farbe auf! Bitte Vorsicht beim Spannen, damit keine Laufmaschen entstehen! Aufgrund seiner Dehnbarkeit wird er vor allem zu T-Shirts, Kleidern, Unterväsche, Strandbekleidung, Schals (ca.50cm Schlauch als Ring) usw. verarbeitet.

Seidenmuster-Service

Größe ca. 95 x 140 mm.
je St/€ 0,30